



Zestaw fotowoltaiczny o mocy nominalnej 6,24 kWp, 3-fazowy

Moduł SV60P-260	24 szt.
Inwerter	ABB TRIO 5.8 TL3
Okablowanie	100 m
Pow. modułów	40,8 m ²
Masa modułów	432 kg
*Szacunkowy uzysk energii	6 210 kWh/rok
**Cena zestawu	36 500,00 PLN

Systemy powinny pracować efektywnie w każdych warunkach, dlatego też współpracujemy jedynie z wybranymi producentami paneli fotowoltaicznych, inwerterów i pozostałych elementów bazowych, aby dostarczyć Państwu produkt zaawansowany technologicznie o najwyższej jakości. Wszystkie komponenty użyte w zestawach są produkcji europejskiej.



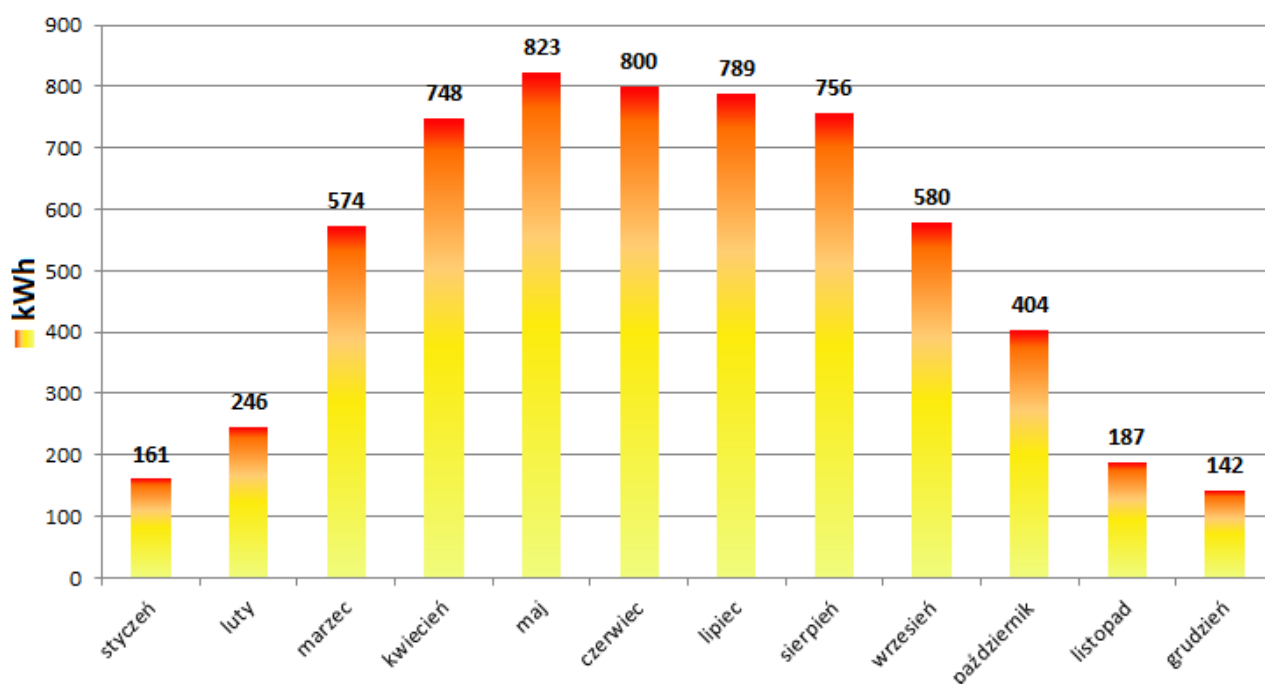
Do każdej inwestycji podchodzimy indywidualnie, dzięki czemu optymalnie dostosowujemy system do potrzeb odbiorcy.

Oferowane przez nas produkty spełniają wszystkie obowiązujące normy europejskie z zakresu projektowania, kontroli, badań i bezpieczeństwa potwierdzone certyfikatami.

Proponowane zestawy fotowoltaiczne zawierają niezbędne komponenty:

- panele fotowoltaiczne;
- inwerter;
- okablowanie;

Szacunkowy uzysk energii elektrycznej zestawu (kWh/miesiąc)



* Szacunkowe uzyski zostały policzone wg danych o nasłonecznieniu dla miasta Łódź przy optymalnym ustawieniu. Mogą się różnić od rzeczywistych uzysków podczas eksploatacji.

** Podane ceny są cenami brutto. Oferowane zestawy fotowoltaiczne zawierają już w cenie montaż, konfigurację i uruchomienie, przy zachowaniu następujących warunków: montaż na budynku mieszkalnym, konstrukcja drewniana dachu, dach skośny pokryty blachodachówką, posiadający wolną powierzchnię niezbędną pod daną wielkość modułów PV.

