



Zestaw fotowoltaiczny o mocy nominalnej 10,40 kWp, 3-fazowy

| | |
|---------------------------|------------------------|
| Moduł SV60P-260 | 40 szt. |
| Inwerter | ABB PVI-10.0-FS TL3 |
| Okablowanie | 120 m |
| Pow. modułów | 68 m ² |
| Masa modułów | 720 kg |
| *Szacunkowy uzysk energii | 10 352 kWh/rok |
| **Cena zestawu | 51 900,00 PLN |

Systemy powinny pracować efektywnie w każdych warunkach, dlatego też współpracujemy jedynie z wybranymi producentami paneli fotowoltaicznych, inwerterów i pozostałych elementów bazowych, aby dostarczyć Państwu produkt zaawansowany technologicznie o najwyższej jakości. Wszystkie komponenty użyte w zestawach są produkcji europejskiej.



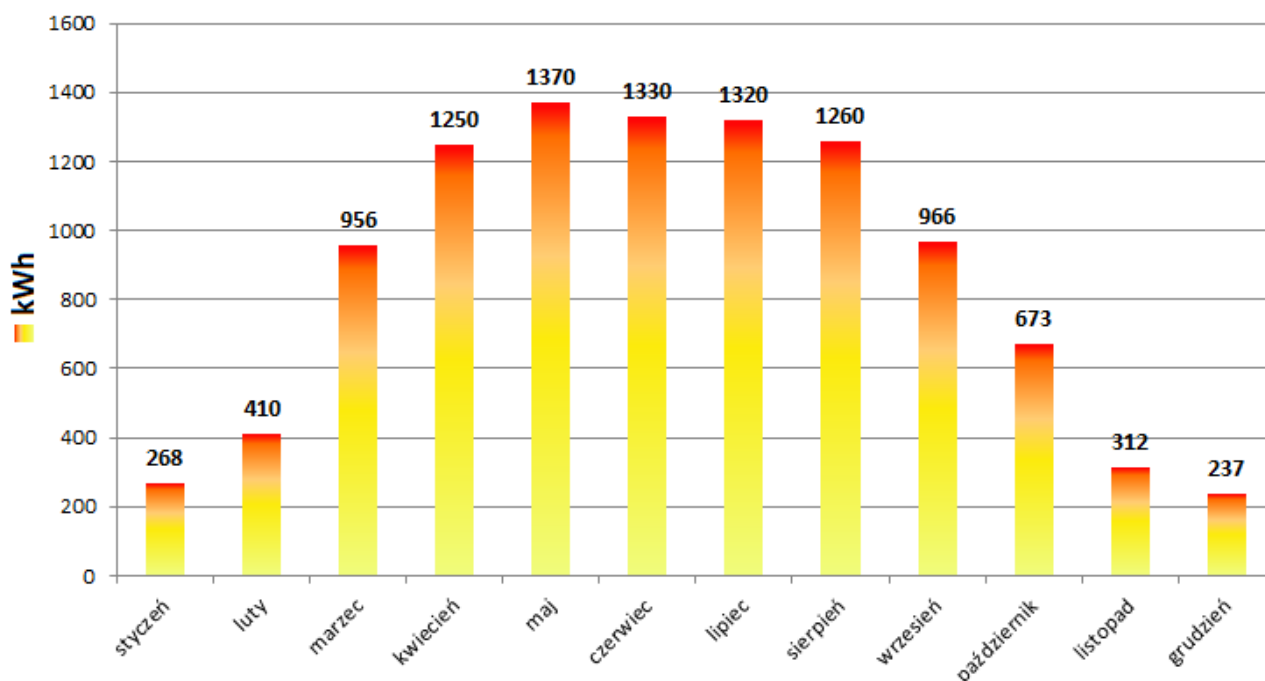
Do każdej inwestycji podchodzimy indywidualnie, dzięki czemu optymalnie dostosowujemy system do potrzeb odbiorcy.

Oferowane przez nas produkty spełniają wszystkie obowiązujące normy europejskie z zakresu projektowania, kontroli, badań i bezpieczeństwa potwierdzone certyfikatami.

Proponowane zestawy fotowoltaiczne zawierają niezbędne komponenty:

- panele fotowoltaiczne;
- inwerter;
- okablowanie;

Szacunkowy uzysk energii elektrycznej zestawu (kWh/miesiąc)



* Szacunkowe uzyski zostały policzone wg danych o nasłonecznieniu dla miasta Łódź przy optymalnym ustawieniu. Mogą się różnić od rzeczywistych uzysków podczas eksploatacji.

** Podane ceny są cenami brutto. Oferowane zestawy fotowoltaiczne zawierają już w cenie montaż, konfigurację i uruchomienie, przy zachowaniu następujących warunków: montaż na budynku mieszkalnym, konstrukcja drewniana dachu, dach skośny pokryty blachodachówką, posiadający wolną powierzchnię niezbędną pod daną wielkość modułów PV.

